

# ¿Qué necesitás saber antes de venir a Bubalcó?

Primero que nada:

Venir al parque es seguro.

La apertura fue autorizada por el Gobierno Nacional y Provincial.

La actividad en el parque se realiza en un predio **al aire libre**, de **290.000 m<sup>2</sup>** y **lejos de centros urbanos**.

Tenemos **un protocolo por riesgo de Covid-19** para adoptar las medidas de prevención y contención necesarias.

**¡Se puede venir a pasear en familia pero hay nuevas reglas y depende de todos nosotros cumplirlas para cuidarnos correctamente!**

Si cualquiera de estas reglas no se cumplen una vez dentro del parque, el espacio se reserva el derecho de admisión.

Re-apertura.

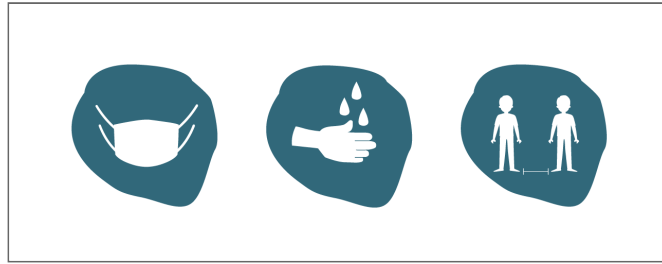
La salud es lo primero:

Mayores de 60 años      Embarazadas      Personas con patologías crónicas  
**NO PUEDEN INGRESAR AL PARQUE** porque pertenecen al grupo de riesgo y deben respetar el aislamiento preventivo y obligatorio en su domicilio de acuerdo con el Ministerio de Salud de la Nación.

SEGUÍ LEYENDO



## ¿QUÉ SE NECESITA PARA INGRESAR?



- **GRUPOS FAMILIARES DE HASTA 10 PERSONAS**

Los grupos familiares no podrán superar los 10 integrantes para ingresar al parque.

- **USO OBLIGATORIO DE TAPABOCA O BARBIJO**

Para el cuidado de todos, y de acuerdo a las normativas provinciales, no ingresarán quienes no estén usando un barbijo.

\* Niños menores de 2 años, personas con problemas para respirar y personas que no puedan sacarse el barbijo sin ayuda, no deben usarlos.

- **TEMPERATURA INFERIOR A 37.5°**

Antes de ingresar al parque es obligatorio que tomemos la temperatura de los visitantes. Quienes tengan más de 37.5° no podrán ingresar y deberán cumplir con los protocolos de cuidado correspondientes.

- **RESPETAR EL DISTANCIAMIENTO SOCIAL**

Las personas deberán respetar una distancia de al menos dos metros entre grupos y entre visitantes y empleados.

Entre grupos familiares hay que respetar el distanciamiento social. Si dos grupos llegan al mismo tiempo, el segundo grupo deberá esperar unos minutos antes de empezar a recorrer.

- **HIGIENIZACIÓN**

La higiene personal y de los espacios es fundamental. El parque tendrá alcohol en gel en los puntos de contacto y los elementos e información necesarios para el lavado de manos en los sanitarios.

Depende de cada uno el lavado frecuente de manos y la responsabilidad para interactuar con el ambiente.

- **REGISTRO**

Estamos obligados a registrar a todas las personas que vienen a recorrer. Por eso vamos a pedirte algunos datos antes de ingresar.

**SEGUÍ LEYENDO**



## EN EL PARQUE

### Días y horarios

- De miércoles a lunes (martes cerramos).
- Desde las 10 am hasta las 16hs podés ingresar.

### LUGARES LIMITADOS

Por sus características, algunos espacios van a estar limitados para uso público. Lamentamos las molestias que esto pueda provocar!

- **La cafetería:** no se va a poder permanecer dentro del local, pero se va a poder adquirir los productos para consumir afuera.
- **El invernáculo:** se podrá entrar de a un solo grupo familiar.
- **El Galpón de Loros:** se podrá entrar de a un solo grupo familiar.
- **Los juegos infantiles:** estarán cerrados.

## SEGUÍ LEYENDO



## INFORMACIÓN RELEVANTE

### **Vías de transmisión del Covid-19**

- **Persona a persona:** Mediante pequeñas gotas producto de secreciones del tracto respiratorio que se producen cuando una persona infectada, habla, tose y/o estornuda. Para evitar contagio por esta vía, es muy importante respetar distancia de seguridad y utilizar cubre boca/nariz.
- **Contacto con superficies u objetos contaminados:** El contagio se produce al llevarse las manos a la boca, los ojos o la nariz luego de haber tocado una superficie u objeto contaminados con el virus. El lavado de manos de forma regular y adecuada ayuda a prevenir el contagio de esta forma.

### INSTRUCTIVOS



# Coronavirus

## Recomendaciones

PARA REDUCIR EL RIESGO DE CONTAGIO:



**NOS CUIDAMOS  
ENTRE TODOS**



**USO OBLIGATORIO  
DE MASCARILLA**



**MANTENER  
DISTANCIA  
2 METROS**

**PREVENCION - COVID 19**

# Coronavirus

## Recomendaciones

PARA REDUCIR EL RIESGO DE CONTAGIO:



NO COMPARTIR  
EL MATE



NO SALUDARSE  
CON UN BESO

PREVENCIÓN - COVID 19

nuevo

# Coronavirus COVID-19

## saber para prevenir

Produce una enfermedad respiratoria que solo en algunos casos puede complicarse (principalmente en personas mayores). Se transmite por vía respiratoria cuando el contacto es estrecho o por contacto con superficies contaminadas.

### cuidados



Lavarse las manos con jabón regularmente.



Estornudar en el pliegue del codo.



No llevarse las manos a los ojos, nariz ni boca.



Ventilar los ambientes.



Limpiar los objetos que se usan con frecuencia.



No compartir platos, vasos u otros artículos de uso personal.

### síntomas



fiebre y tos



fiebre y dolor de garganta



fiebre y dificultad para respirar

Si tenés alguno de estos síntomas y estuviste en algún país de circulación del virus o en contacto con algún caso confirmado

**no te automediques y consultá al sistema de salud preferentemente por vía telefónica.**

Argentina **unida**



Ministerio de Salud  
Argentina

+info  
[argentina.gob.ar/salud](https://argentina.gob.ar/salud)  
☎ 0800 222 1002

# CORONAVIRUS



## ¿Cómo usar y quitarse un barbijo?



**1**  
Antes de ponerte una mascarilla,

LAVATE LAS MANOS CON AGUA Y JABON O USA UNA SOLUCION DE ALCOHOL



**2**  
Cubrite la boca y la nariz con la mascarilla

Y ASEGURATE QUE NO HAYA ESPACIOS ENTRE TU CARA Y LA MASCARA



**3**  
Evitá tocar la mascarilla mientras la usas.

SI LO HACES, LAVATE LAS MANOS CON AGUA Y JABON O USA UNA SOLUCION DE ALCOHOL



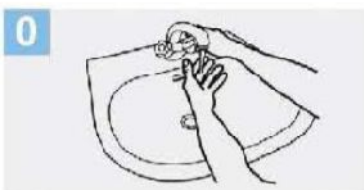
**4**  
Quitate la mascarilla por detrás,

SIN TOCAR LA PARTE DELANTERA, COLOCALA EN UN RECIPIENTE Y PROCEDE A LAVARLA CON AGUA Y JABON O AGUA Y LAVANDINA

**PREVENCION - COVID 19**

# LAVADO DE MANOS CON JABON

Información de la OMS – USANDO JABON (duración mínima 40 segundos)



**0** Mójese las manos con agua;



**1** Deposite en la palma de la mano una cantidad de jabón suficiente para cubrir todas las superficies de las manos;



**2** Frótese las palmas de las manos entre sí;



**3** Frótese la palma de la mano derecha contra el dorso de la mano izquierda entrelazando los dedos y viceversa;



**4** Frótese las palmas de las manos entre sí, con los dedos entrelazados;



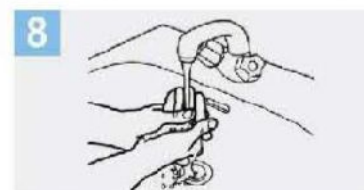
**5** Frótese el dorso de los dedos de una mano con la palma de la mano opuesta, agarrándose los dedos;



**6** Frótese con un movimiento de rotación el pulgar izquierdo, atrapándolo con la palma de la mano derecha y viceversa;



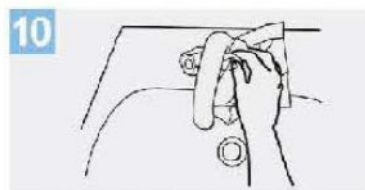
**7** Frótese la punta de los dedos de la mano derecha contra la palma de la mano izquierda, haciendo un movimiento de rotación y viceversa;



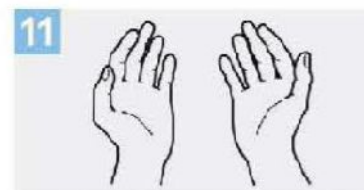
**8** Enjuáguese las manos con agua;



**9** Séquese con una toalla desechable;



**10** Sirvase de la toalla para cerrar el grifo;



**11** Sus manos son seguras.